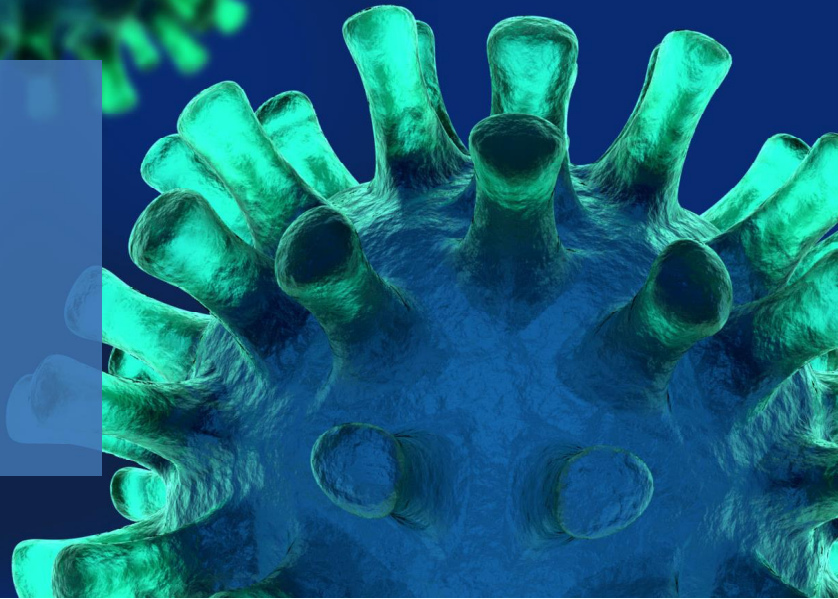


# RT-PCR. DETECCIÓN RNA SARS-CoV-2 (COVID-19)

Código prueba: 16183



El genoma del nuevo coronavirus SARS-CoV-2 consiste en un solo ARN de cadena positiva que tiene aproximadamente 30k de longitud.

El estudio que ofrece **Reference Laboratory** mediante **RT-PCR (KIT con marcaje CE)**, se basa en la detección directa del material genético del virus y permite identificar pacientes contagiados poco después de haberse establecido la infección.

Es una prueba con una sensibilidad y especificidad muy altas y presenta un bajo número de falsos negativos. Se considera de elección para un diagnóstico agudo/precoz.

Se recomienda para el seguimiento del paciente infectado y es imprescindible para alta hospitalaria en caso de ingreso.

## Requisitos técnicos

La prueba debe realizarse en un laboratorio de biología molecular (departamento de microbiología) capacitado para trabajar respetando el nivel de bioseguridad exigido por este virus.

## Condiciones preanalíticas

Torunda nasofaríngea y orofaríngea, aspirado endotraqueal, lavado bronco alveolar. Las muestras deben ser tomadas por personal capacitado y teniendo en cuenta todas las instrucciones de bioseguridad.

## Plazo de entrega

24 - 48 h después de recogida de la muestra.

**Reference Laboratory participa en un programa de evaluación externa de la calidad para la detección del SARS-CoV-2 mediante RT-PCR.**

Para más información acerca de la PCR o acerca de la prueba de anticuerpos, puede contactar con nuestro equipo en [buzon@referencelaboratory.es](mailto:buzon@referencelaboratory.es).

